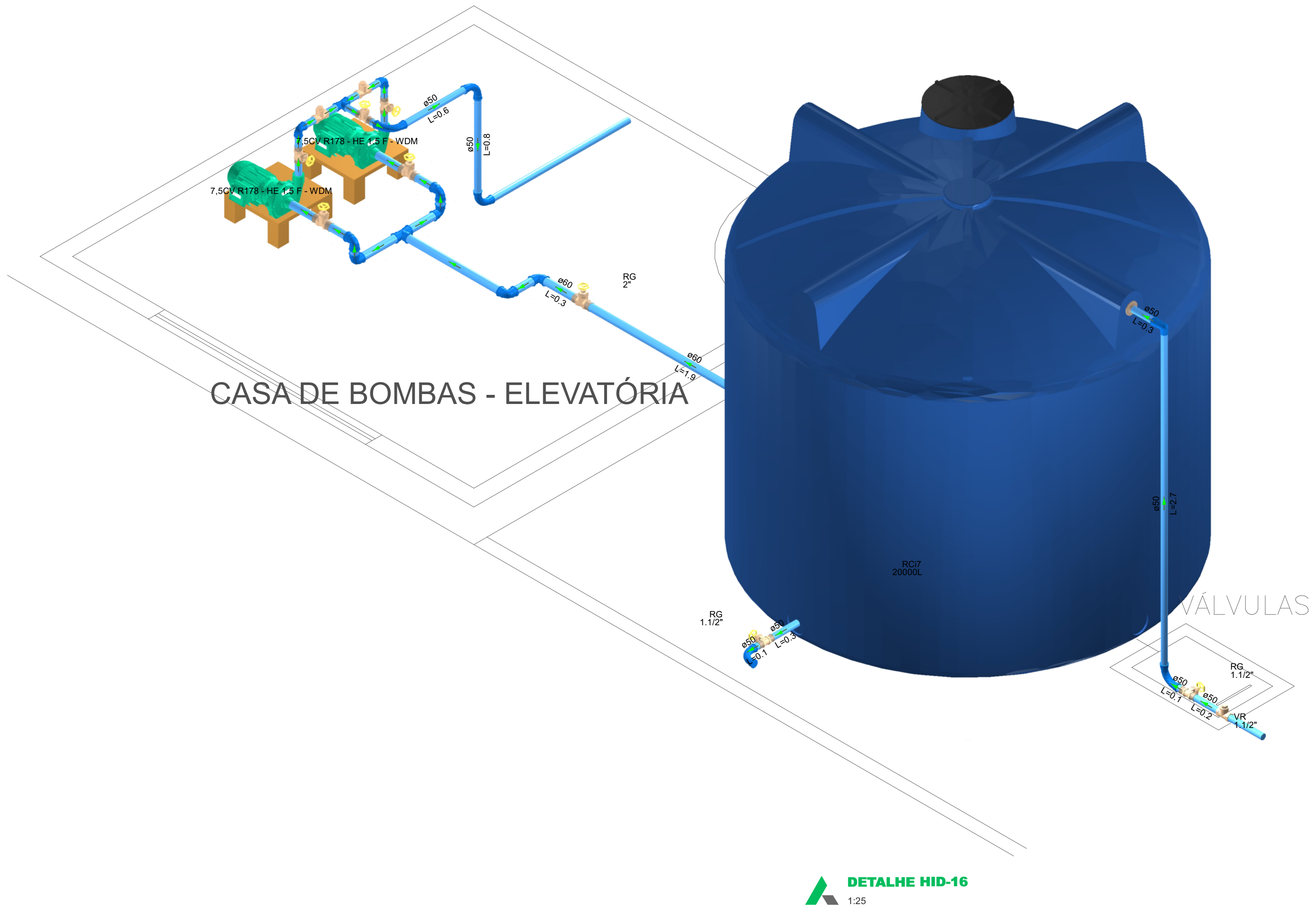
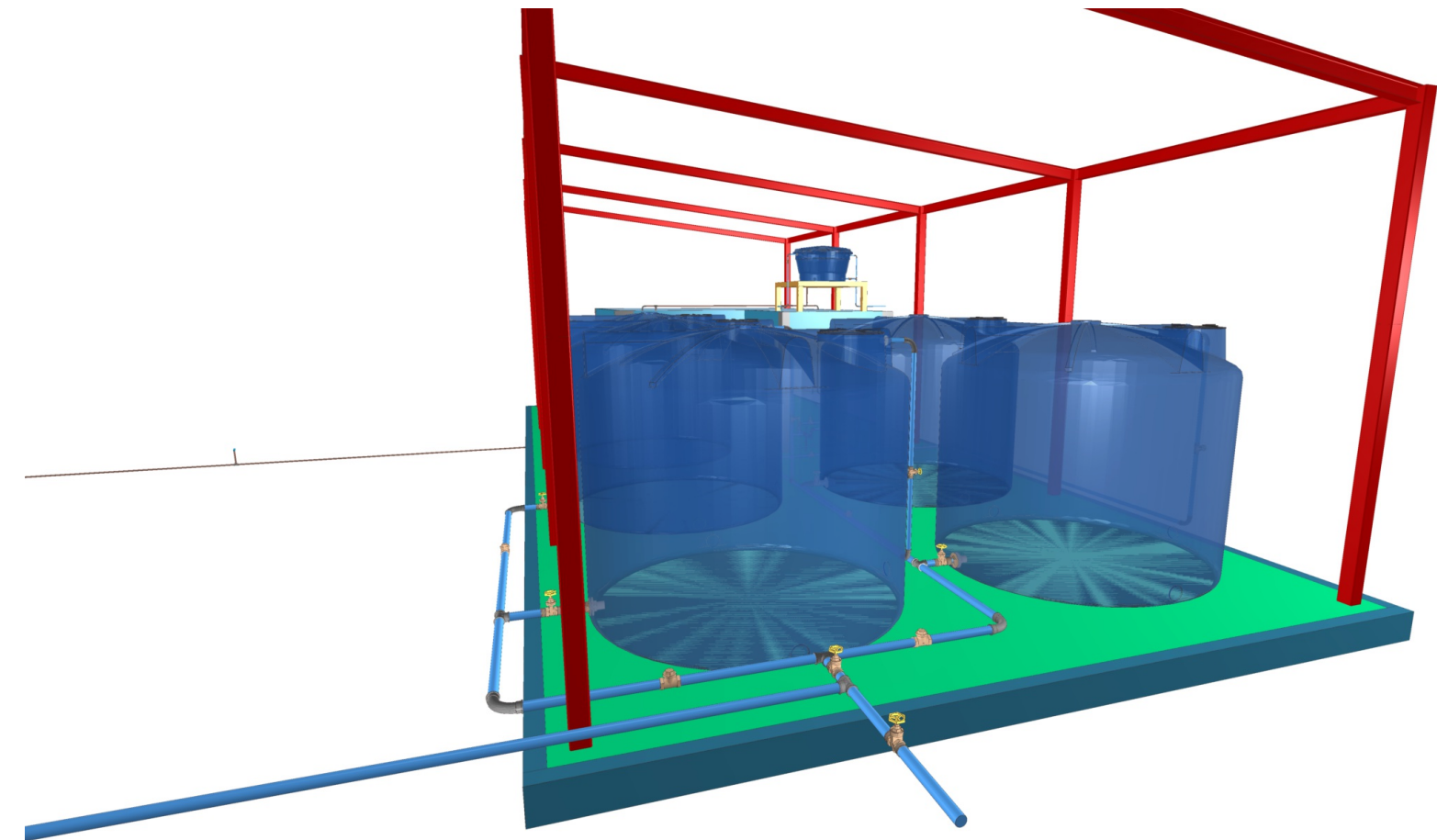
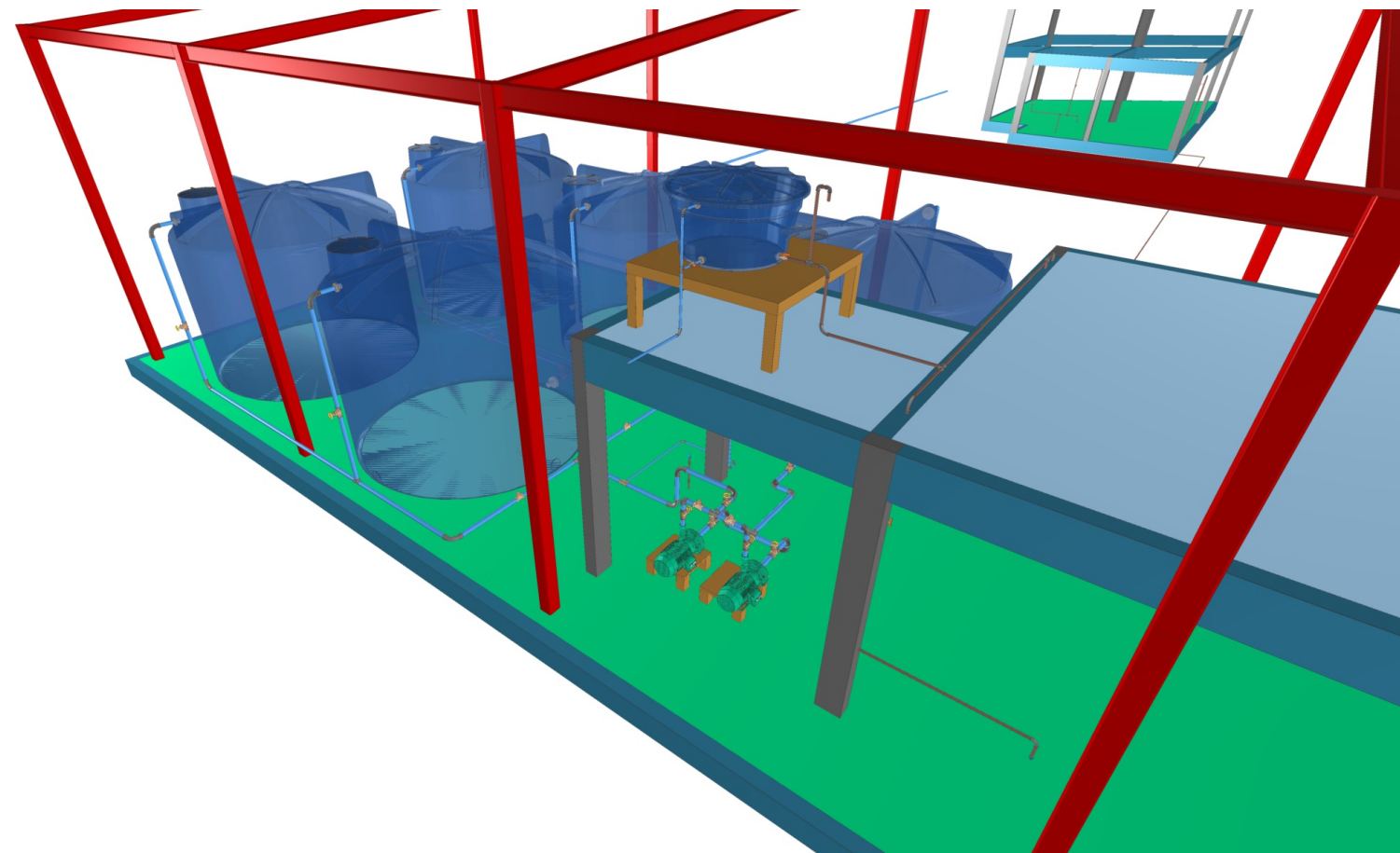
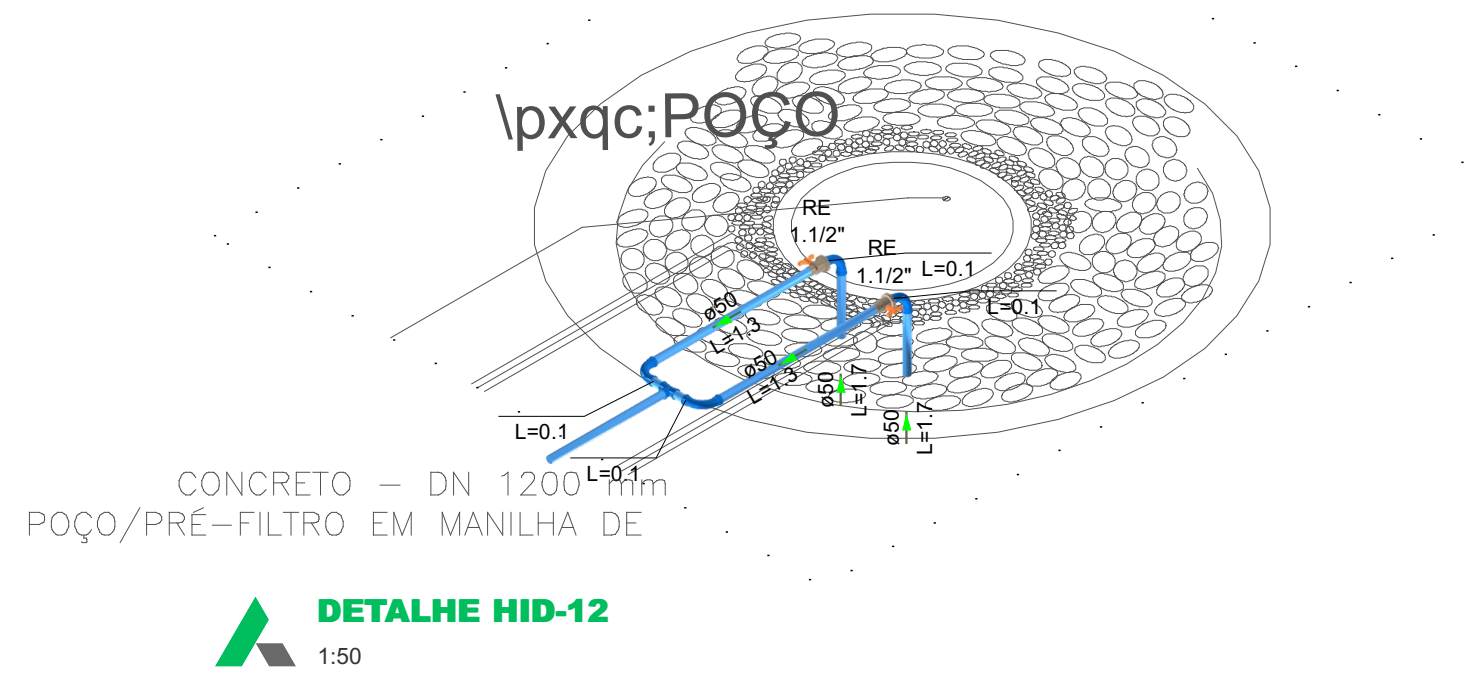


DETALHE HID-17  
1:100



DETALHE HID-16  
1:25



DETALHE HID-12  
1:50

PREFEITURA MUNICIPAL DE GOVERNADOR LINDENBERG				
	PROJETO:	PROJETO DE SANEAMENTO		ENDEREÇO:
	OBRA:	CONSTRUÇÃO SISTEMA DE ÁGUA DO DISTRITO DE MORELLO - GOVERNADOR LINDENBERG		Governador Lindenberg-ES, 29.720-000
	CONTEÚDO:	Hidráulico		FASE DO PROJETO:
	Autor do Projeto:	Engenheiro Coordenador:	Proprietário do Projeto:	PROJETO EXECUTIVO
	Yoshito de Souza Fukuda CREA-ES 51381/D	Responsável Técnico: Milton Valério Rosa Almeida CREA-ES-043292/D	Prefeitura Municipal Governador Lindenberg	FOLHA Nº:
	EQUIPE:	ESCALA:	DATA:	2 / 2
	Thiago Mendes	Indicada	JULHO/ 2025	REVISÃO:
	PMGL			REV-00